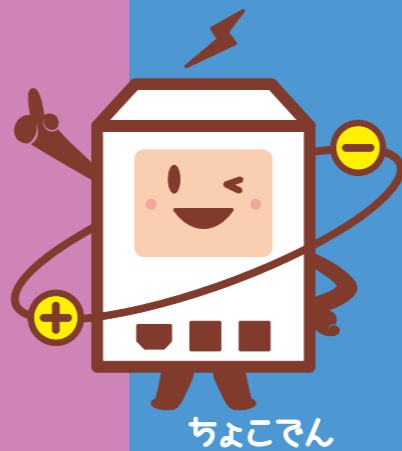


# 小さなボディで大きな活躍！ ポータブル蓄電システム 活用ガイド



ポータブル蓄電システム  
ESS-P1S1  
POSコード/4589874 990014



店舗

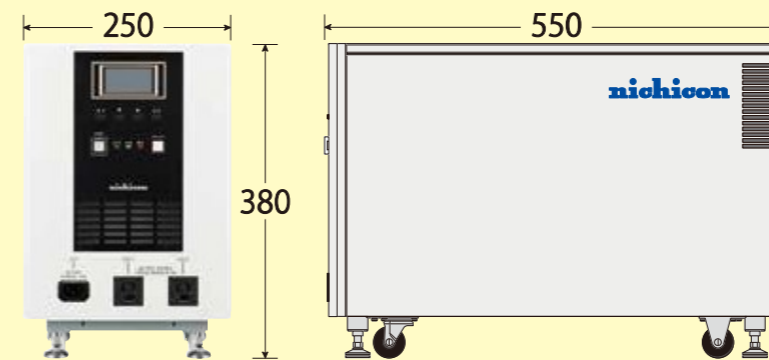
オフィス

介護施設

避難所

一般家庭

## ■ 製品仕様(単位: mm)

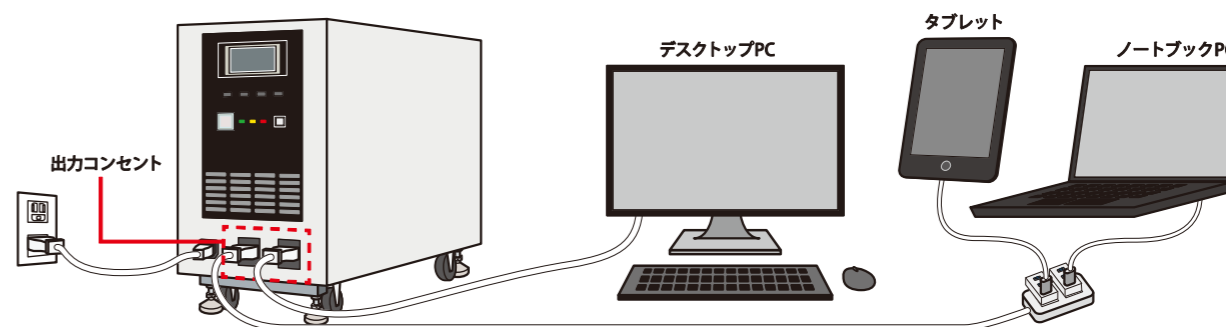


名称	ポータブル蓄電システム	
型番	ESS-P1S1	
仕様		
入力	定格電圧	AC100V
	充電時間	約6時間 <sup>*1</sup>
出力	インレット	2極並行アース付き2mのACケーブルを添付
	定格電圧	AC100V
	定格出力	1000VA 800W
蓄電池	アウトレット	2極並行アース付きロック式コンセント2個
	蓄電容量	2kWh
切替時間	種類	リチウムイオン電池
	瞬間時間	10ms (UPS機能)
使用環境	周囲温度	0℃～40℃
	湿度	0～90% (結露しないこと)
	使用場所	屋内
その他	寸法	幅:250mm 高さ:380mm 奥行:550mm (キャスターを含む)
	質量	約38kg

\*1:放電後90%回復充電時間

## ■ 停電時の使用方法

本体の「出力コンセント」に利用する機器のACコードをつないで使用します。



- 出力の2つのコンセントから出力可能な電力は、合計10A 800Wです。
- 接続家電製品例については中面を参考にしてください。
- ※ 台数や時間は出荷時の目安であり、利用環境やバッテリーの充電状態、劣化状態によって異なります。
- ※ 複数台の家電や充電器を同時に使用する際には、たこ足配線にならないように注意してください。
- ※ 携帯電話などを何度かに分けて充電する場合には充電できる台数が減ります。

販売元

名鉄E I エンジニア株式会社

岐阜支店 支店長 柴田 隆司

TEL : 058-245-3230

FAX : 058-245-0026

E-mail : shibata@mei-ei.co.jp

<https://www.nichicon.co.jp/products/portable/movie/nursinghome.mp4>

PR動画は下記URIか、  
こちらから御覧ください→



製造元

ニチコン株式会社

京都市中京区烏丸通御池上る 〒604-0845  
<http://www.nichicon.co.jp/>

製品に関するお問い合わせ

家庭用蓄電システムお客様窓口

☎0120-215-086 (フリーダイヤル)

e-mail: info-ess@nichicon.co.jp

受付時間: 月曜日～金曜日 午前9時～午後5時 (土・日・祝日・休業日は除く)



# 「もしも」のときに、備えよう。

地震大国、日本。今後30年以内に、70%以上の確率で、震度6以上の「首都圏直下地震」や「南海トラフ巨大地震」が起これると予想されています。想定される被災者人口はそれぞれ約2,200万人。備えることが、大切です。

平成30年 台風21号の  
停電戸数  
約 **225** 万戸

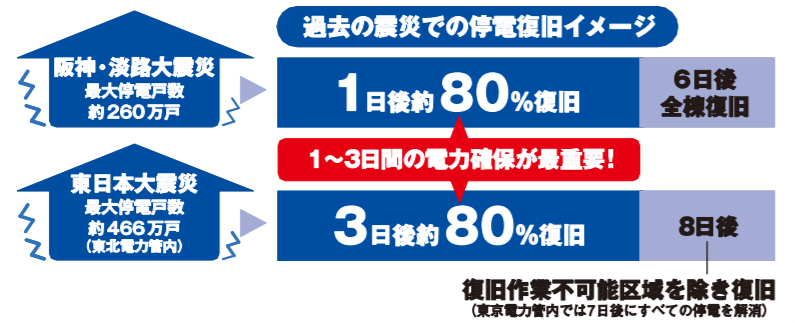
出所：関西電力発表

平成30年 北海道胆振  
東部地震の停電戸数  
約 **295** 万戸

出所：経済産業省資料

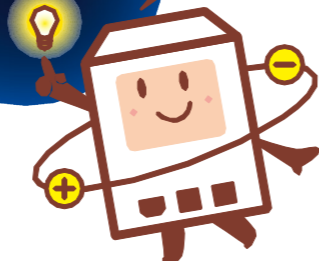
南海トラフ巨大地震  
地震直後の停電戸数(予測)  
約 **2,710** 万戸

出所：中央防災会議資料



出所：経済産業省、関西電力資料より

電気のない暮らし、想像してみよう。



蓄電容量 **2.0 kWh**



## 電気をちょこっと蓄える 災害対策を始めよう!

### ポータブル蓄電システム ESS-P1S1

少ないスペースで取付けが簡単だから、ご家庭、オフィス、店舗などどこでも設置可能なポータブルタイプの蓄電システムです。

#### 小さい

幅25cm×高さ38cm×奥行55cmという超小型タイプなので、机の下やお部屋の隅にも置くことができます。

#### 軽い

重さは38kg。キャスター付きなので、移動型電源として避難所などに持ち込むこともできます。

#### お求めやすい

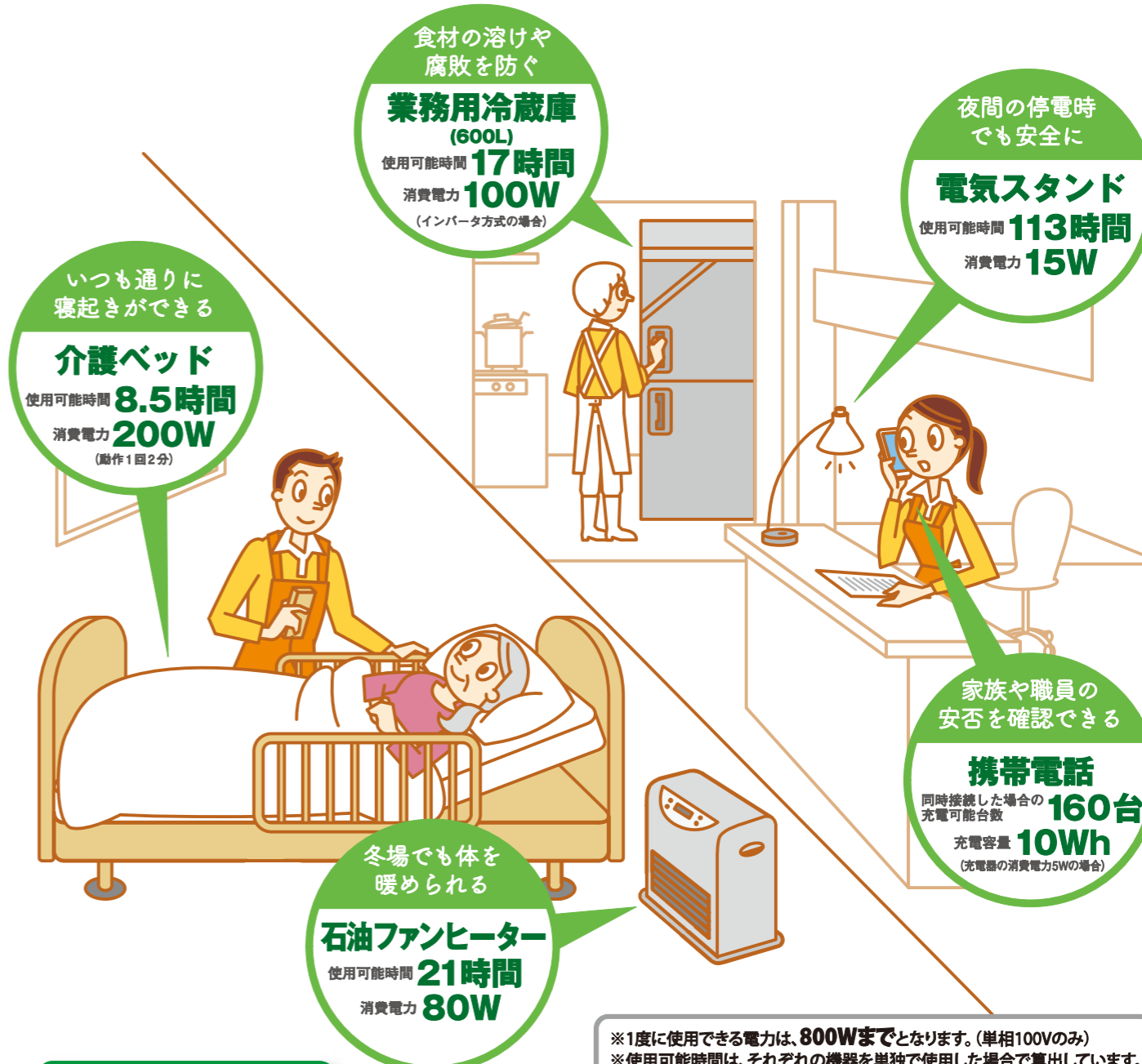
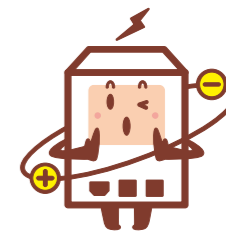
非常時の備えとして気軽に導入できるお求めやすい価格設定です。



ポータブル蓄電システムで、  
できること

### 介護施設の場合

停電しても利用者の方に  
不安な思いや不自由をさせません。



※1度に使用できる電力は、**800Wまで**となります。(単相100Vのみ)  
※使用可能時間は、それぞれの機器を単独で使用した場合で算出しています。また、使用可能時間はこれを保証するものではありません。

### あわせて使うと

停電時に最低限必要な家電

消費電力 **15W** + 消費電力 **80W** + 消費電力 **100W**  
(インバータ方式の場合)

停電時、電気スタンド+石油ファンヒーター+業務用冷蔵庫(600L)を  
同時使用で約**9時間**使えます。  
停電の際にも、利用者の方に安心して過ごしていただけます。