

県 検査キットでの陽性判定となった場合の対応

抗原検査キットで陽性の結果となった場合、次の【1】、【2】により対応してください。

【1】医療機関の受診（原則）

原則、かかりつけ医等にご相談の上、診療・検査医療機関の受診をお願い致します。受診の際、抗原検査キットの画像を提示してください。

<キットの撮影方法>

- ・キット余白に検査日、被検者氏名を記入し、誰の何月何日の検査結果分かる形で、画像を撮影してください。



※ 受診先にお困りの場合は、受診相談センターにご相談ください。

岐阜県ホームページ>発熱等の症状がある場合の相談・受診方法

<https://www.pref.gifu.lg.jp/site/covid19/25920.html>

※ なお、医療機関受診時の初診料等にかかる自己負担は通常通り発生致します。

【2】県内在住の65歳未満の方で、重症化リスクの低い方は、岐阜県陽性者健康フォローアップセンターに陽性者登録していただくことで、外来受診を経ずに、自宅等で療養していただくことができます。（R4.9.26からの取扱い）

【対象】

- ・県内在住の65歳未満の方で、重症化リスクの低い方（以下の基準（1）～（4）のいずれにも該当しない方）

- （1）65歳以上の方
- （2）入院を要する方
- （3）妊娠している方
- （4）重症化リスク（※）があり新型コロナウイルス感染症治療薬の投与が必要な方、または、重症化リスク（※）があり新型コロナウイルス感染症罹患により新たに酸素投与が必要な方

悪性腫瘍 慢性呼吸器疾患(COPD) 慢性腎臓病 心血管疾患 脳血管疾患

喫煙歴 高血圧 糖尿病 脂質異常症 肥満(BMI30以上)

臓器の移植、免疫抑制剤、抗がん剤等の使用、その他の事由による免疫機能の低下¹

県 検査キットで陽性判定となった場合の対応 (つづき)

岐阜県陽性者健康フォローアップセンター 陽性者登録申請フォーム

【対象】県内在住で、発生届の対象とならない65歳未満の重症化リスクの低い方

URL : <https://logoform.jp/form/T8mB/150518>

【ご注意ください】

- ・「65歳以上の方」、「65歳未満であっても重症化リスクの高い方（妊娠中の方、入院が必要な方、基礎疾患をお持ちで新型コロナ治療薬の投与が必要な方など）」は、この登録申請フォームの対象とはなりません。
- ・自宅での待機・療養中に体調が悪化した場合や、症状から医療機関への受診が必要と判断された場合は、迷わず医療機関にご相談ください。

こんな症状があったら迷わず医療機関へ！

明らかに、顔色が悪い／いつもと様子が違う 少し動くだけで息苦しい

胸の痛みがある 肩で息をしている 受け答えが鈍い spO₂が95%以下

【ご利用の流れ】

- ①登録申請フォーム冒頭の質問に答え、対象となるかを確認してください。
(対象とならない場合は医療機関を受診してください。)
- ②登録申請フォームに、本人情報（氏名、電話番号、生年月日、療養先の市町村、本人確認書類）と抗原キットの写真（次頁の台紙を使用して撮影）を登録してください。
登録申請できる検査キットは登録申請の当日又は前日に検査したものに限りです。

本人確認書類



抗原キット検査結果



- ③原則として翌日までに、医師による診断結果と自宅療養時の留意事項などを、携帯電話のSMS（ショートメール）でお知らせします。

参考 岐阜県陽性者健康フォローアップセンター ホームページ

URL : <https://www.pref.gifu.lg.jp/site/covid19/240567.html>

【岐阜県】高齢者・障がい者施設等集中的検査



検査キット本体に油性マジック等で検査日と氏名を記入のうえ、こちらに置いて撮影してください。

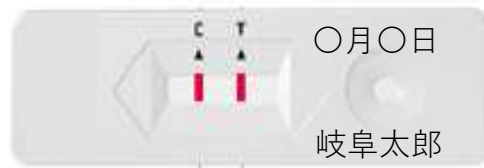


(キット本体に検査日と氏名の記載がないと受付できませんので、ご注意ください。)

【岐阜県】高齢者・障がい者施設等集中的検査



検査キット本体に油性マジック等で検査日と氏名を記入のうえ、こちらに置いて撮影してください。



(キット本体に検査日と氏名の記載がないと受付できませんので、ご注意ください。)

【岐阜県】高齢者・障がい者施設等集中的検査



検査キット本体に油性マジック等で検査日と氏名を記入のうえ、こちらに置いて撮影してください。



(キット本体に検査日と氏名の記載がないと受付できませんので、ご注意ください。)